

HONDA ACCORD COUPE



HONDA



Temperament mit Stil

Wenn Sie sich für ein Auto von Honda interessieren, haben Sie hohe Ansprüche. Wenn Sie sich für ein Coupé interessieren, haben Sie besondere Ansprüche. Recht haben Sie. Das Accord Coupé von Honda ist für besonders hohe Ansprüche gebaut.

Wie für alle besonderen Genüsse sollten Sie sich für das Accord Coupé ein wenig Zeit nehmen. Schon eine Probefahrt vermittelt Ihnen ein Gefühl von der Sorgfalt und Genauigkeit, mit der dieses Auto entwickelt und gebaut wurde. Vor allem aber werden Sie spüren, wieviel Spaß Autofahren machen kann.

Das Accord Coupé ist auf einen modernen und aktiven Lebensstil zugeschnitten. Für den Alltag wie für die Freizeit. Es ist auf eine diskrete Weise elegant, sportlich und bis ins kleinste Detail kultiviert. Ein Coupé, an dem Sie viel Freude haben können.

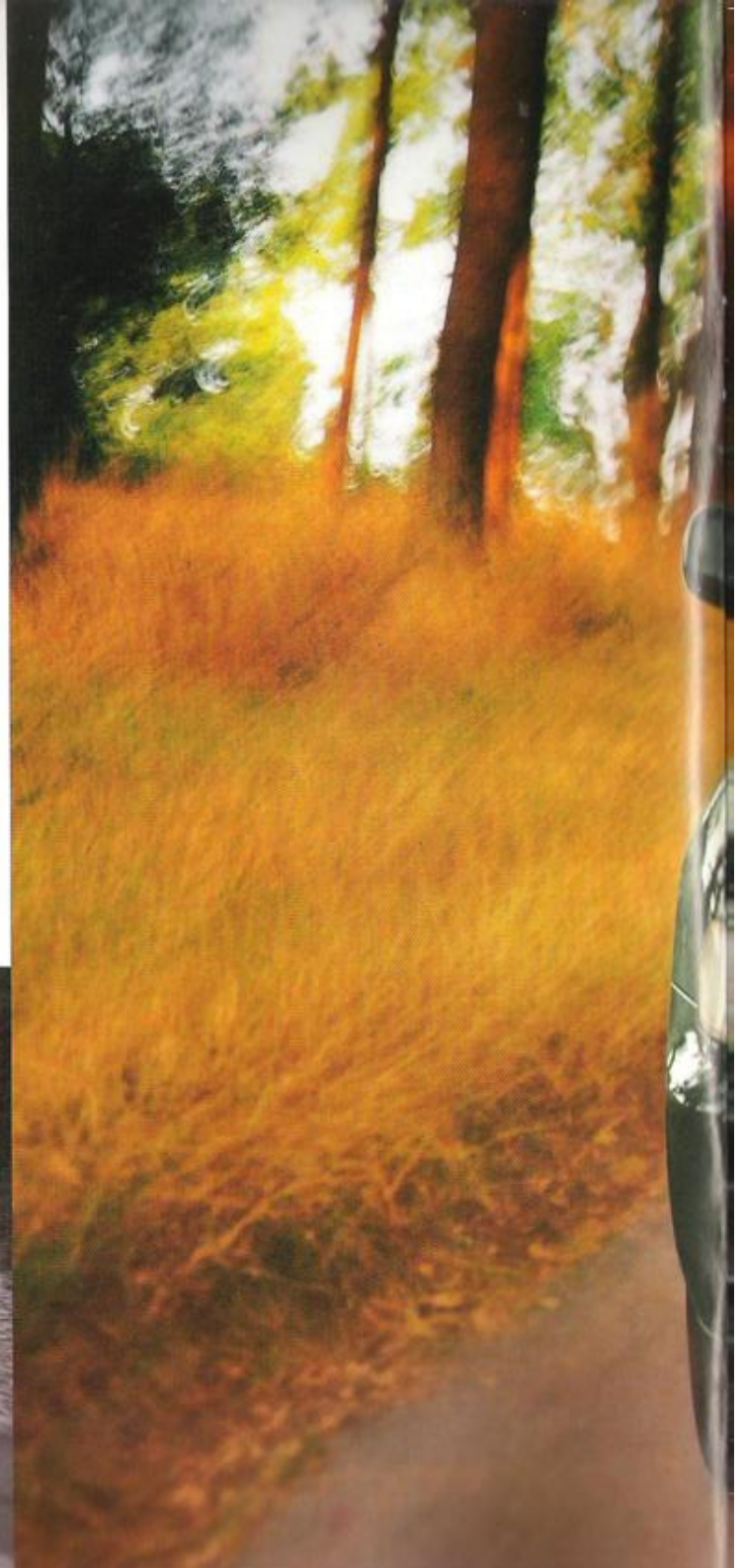


Begeisterung erfahren

Die Begeisterung am Autofahren hat bei der Entwicklung des Accord Coupé Regie geführt. Die Leistung spielt dabei eine wichtige Rolle. Der Motor ist spritzig und dynamisch in allen Drehzahlbereichen, die Lenkung direkt und ausgewogen.

Wesentlich ist auch die hohe Fertigungsqualität, von der Karosserie über die Technologie bis zur Innenausstattung. Hier wurden beim Accord Coupé höchste Ansprüche verwirklicht. Denn Stil und

Eleganz sind für Honda nicht nur eine Frage des Designs. Sie müssen sich auch noch im kleinsten Detail zeigen. Und vor allem: beim Fahren.





COUPE

Unglaublich geräumig

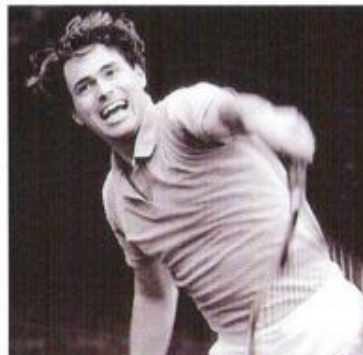
Bei einem Coupé liegt das Hauptaugenmerk traditionell auf Stil und Fahrerlebnis. Auch das neue Accord Coupé bildet dabei keine Ausnahme. Einige Hersteller allerdings übersetzen „Coupé“ allzu wörtlich mit „abgeschnitten“. Schlecht schneiden dabei häufig die Mitfahrer im Fond ab.

Im Honda Accord Coupé ist das ganz anders. Der gesamte Innenraum ist großzügig bemessen. Es herrscht komfortable Beinfreiheit. Die vorderen Sitze sind überaus bequem und bieten für den Hüft- und Lendenbereich eine zusätzliche Unterstützung.

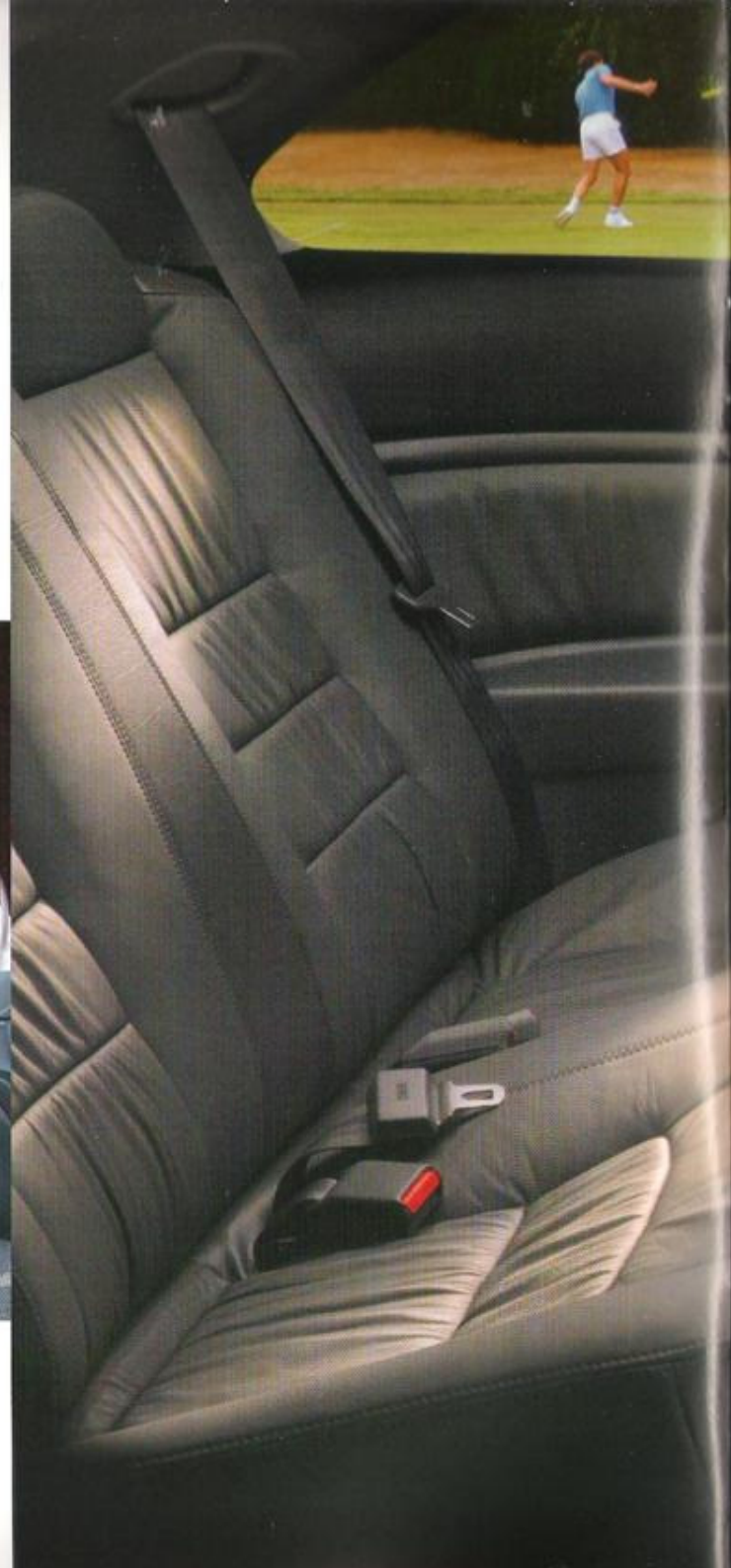
Klarheit herrscht auch im Cockpit. Die Bedienelemente sind übersichtlich gegliedert und leicht erreichbar, alle Anzeigen sind auf einen Blick zu erkennen. Der Fahrer kann es sich mit höhenverstellbarem Fahrersitz und Lenkrad bequem einrichten.

Für den Transport größerer Lasten kann die Rücksitzbank umgeklappt werden. So läßt sich die Ladekapazität voll und flexibel ausnutzen.

Das versteht Honda unter „Coupé“: Das Accord Coupé ist auf den Stil der Fahrer zugeschnitten und zwingt ihnen nicht seinen Stil auf.



Abbildungen abweichend von Originalausstattung.





Eine Atmosphäre des Vertrauens

Beim Accord Coupé gehen Sicherheit und Leistung Hand in Hand. Es sind zu einem guten Teil die besonderen Fahreigenschaften, die das Accord Coupé so sicher machen: die dynamische Beschleunigung, das präzise Handling und das durch ABS verbesserte Bremsverhalten. Dazu kommt die perfekte Rundumsicht und der ausgezeichnete Fahrkomfort durch die Double-Wishbone-Einzelradaufhängung. Dies alles sind Elemente, die Fahrfreude und Sicherheit erhöhen.

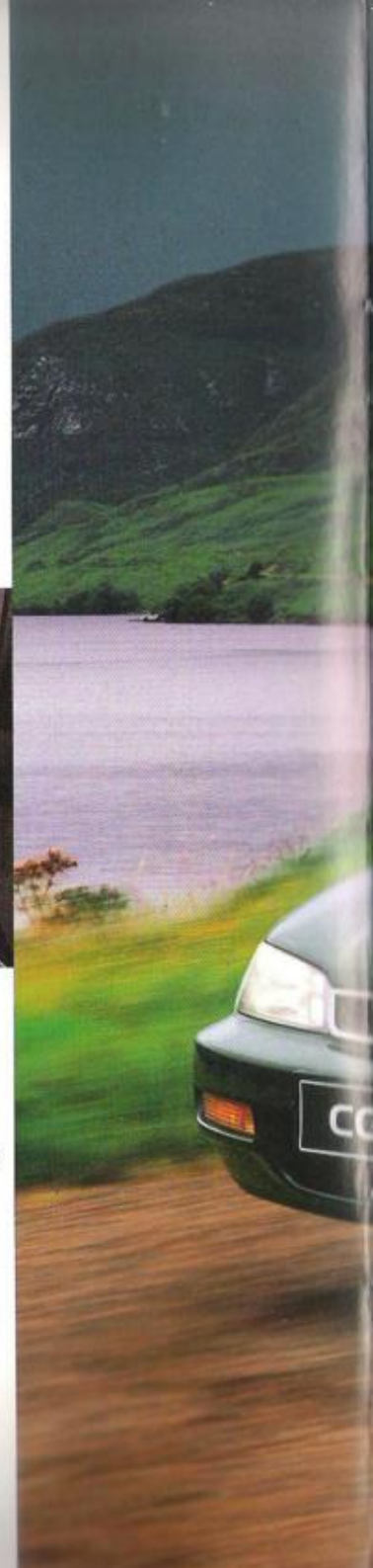
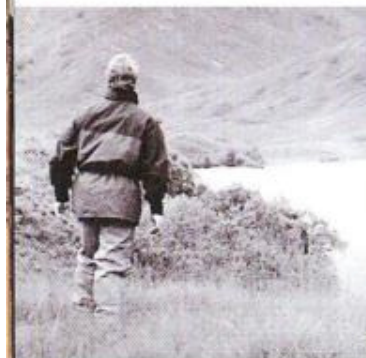
Servolenkung, ein leistungsstarkes, flexibles Lüftungssystem sowie die geringe Geräusentwicklung im Accord Coupé reduzieren insgesamt den Streß beim Fahren auf ein Minimum. Denn nur angenehmes Fahren kann auch sicher sein.

Und die passive Sicherheit? Das Accord Coupé verfügt über eine Sicherheits-Fahrgastzelle. Seitenaufprallschutz und Knautschzonen vorne und hinten schützen im Falle eines Aufpralls aus allen Richtungen. Der Doppel-Airbag erhöht die Sicherheit für Fahrer und Beifahrer.

In so wesentlichen Dingen wie Sicherheit macht Honda keine Kompromisse.



Zusätzlicher Schutz durch Doppel-Airbag. (Abbildung abweichend von Originalausstattung.)





H

COUPE





Erfolgreiche Technik

Schon im Leerlauf ist im ruhigen Geräusch des Motors ein sportlicher Unterton nicht zu überhören. Kein Wunder, denn der Motor des Accord Coupé ist ein naher Verwandter der erfolgreichen Rennsportmotoren von Honda. Das verspricht eine Menge Fahrvergnügen.

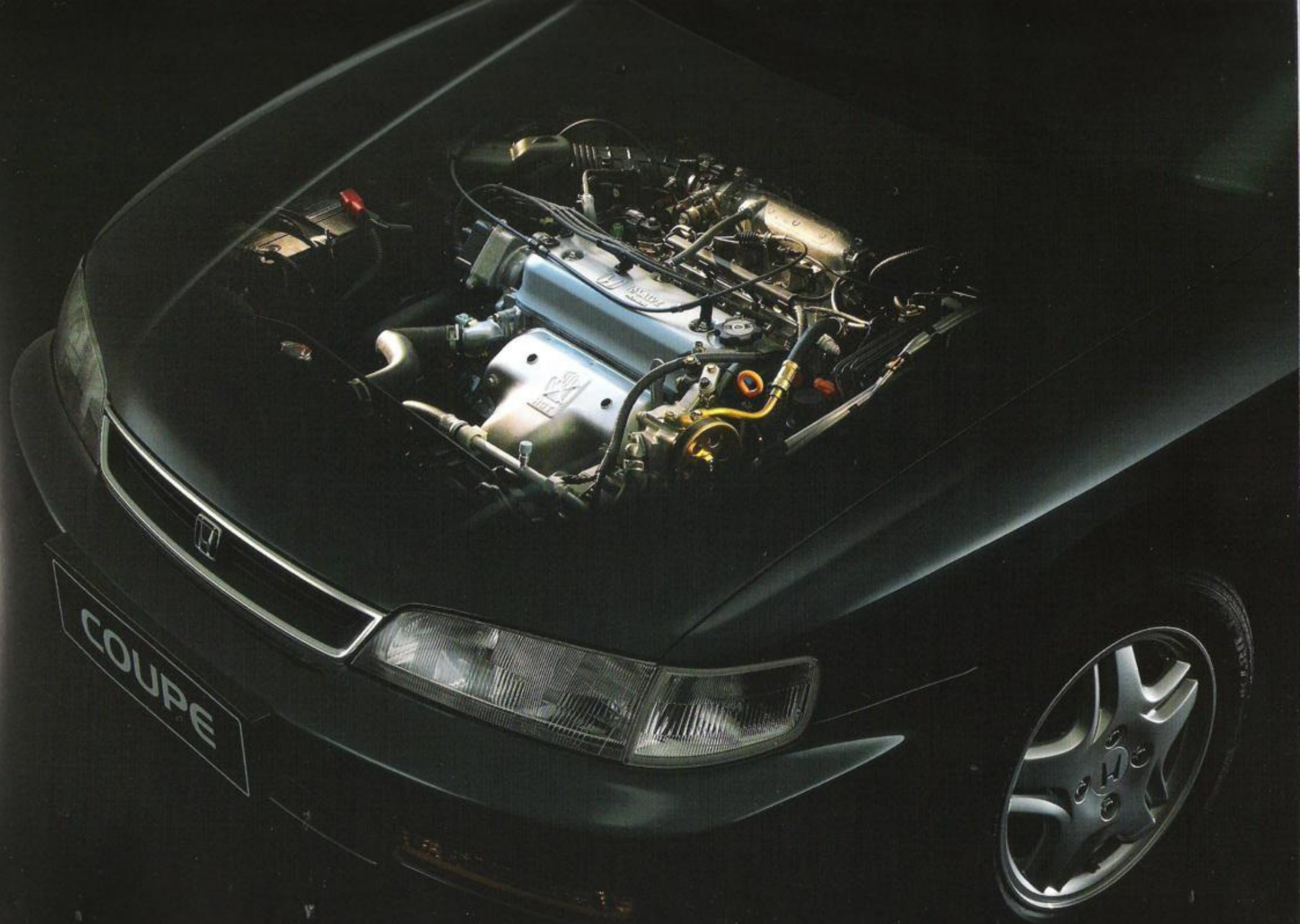
Zwei wesentliche Merkmale der besten Rennwagen der Welt sind auch im Accord Coupé zu finden: 16-Ventil-Motorentechnik und Double-Wishbone-Einzelradaufhängung. Diese fortschrittliche Technologie garantiert das präzise Handling des Accord Coupé in jeder Fahrsituation.

wählen. Doppelausgleichswellen sorgen für einen ruhigen Lauf, und die elektronisch gesteuerte Kraftstoffeinspritzung (PGM-FI) ermöglicht maximale Leistung bei geringem Verbrauch. So entsteht eine eindrucksvolle Verbindung aus Leistung und Wirtschaftlichkeit – typisch Honda.

Der 2,2-Liter-Motor ist ein Beweis für die innovative Rolle, die Honda weltweit für Konstruktion und Technologie von Motoren einnimmt. Die vollständige Aluminiumkonstruktion mit 110 kW (150 PS) ist ein echtes Kraftpaket. Dabei können Sie zwischen einem Fünf-Gang-Schaltgetriebe mit kurzen Schaltwegen und einer elektronisch gesteuerten Vier-Gang-Automatik

Hondas herausragende Motorentechnologie hat sich auf den anspruchsvollsten Rennstrecken bewährt.





COUPE

Für Genießer gebaut

Das Accord Coupé erfüllt höchste Ansprüche an Luxus, Sicherheit und Funktionalität.

Dazu gehören unter anderem die Airbags für Fahrer und Beifahrer, ABS, Geschwindigkeitsregelanlage, Servolenkung, Wegfahrsperre, elektrische Fensterheber, das schlüssellose Türöffnungssystem und der elektrisch höhenverstellbare Fahrersitz.

Klimaanlage, Lederbezüge, ein Glas-Hub-Schiebedach, ein Stereo-Cassettenradio mit RDS und sechs Lautsprechern machen jede noch so lange Fahrt im Accord Coupé zu einer Sache für Genießer.



Nightshade Grau Pearl (NH-577 P)



Sage Grün Metallic (G-77 M)



Eucalyptus Grün Pearl (G-83 P)



Bordeaux Rot Pearl (R-78 P)

Innenausstattung
Leder



Hubraum/Maximale Leistung, gemessen nach 89/431/EWG	bei 5600 min ⁻¹
Kraftstoffeinspritzung	PGM-FI
Bohrung x Hub in mm	85 x 95
Verdichtungsverhältnis	9,8:1
Maximales Drehmoment	198 Nm bei 4500 min ⁻¹
Kraftstoff (DIN 51607)	Super bleifrei (95 ROZ)
Abgasreinigung	3-Wege-Katalysator
KRAFTSTOFFVERBRAUCH¹⁾/TANKINHALT	
Verbrauch in l/100 km nach 80/1268/EWG	
90 km/h (Schaltgetriebe/Automatikgetriebe)	7,1/7,3
120 km/h (Schaltgetriebe/Automatikgetriebe)	8,5/8,6
Stadtzyklus (Schaltgetriebe/Automatikgetriebe)	11,2/12,2
Verbrauch in l/100 km nach 93/116/EWG	
Städtisch (Schaltgetriebe/Automatikgetriebe)	12,9/14,8
Außerstädtisch (Schaltgetriebe/Automatikgetriebe)	7,7/8,5
Kombiniert (Schaltgetriebe/Automatikgetriebe)	9,6/10,8
Tankinhalt in Litern	65
FAHRLEISTUNGEN	
Höchstgeschwindigkeit – 5-Gang-Schaltgetriebe in km/h	207
– 4-Gang-Automatikgetriebe in km/h	205
Beschleunigung von 0 auf 100 km/h in Sek. – Schaltgetriebe	8,8
– Automatikgetriebe	10,2
KRAFTÜBERTRAGUNG	
5-Gang-Schaltgetriebe	•
4-Gang-Automatikgetriebe	◦
FAHRWERK	
Double-Wishbone-Einzelradaufhängung mit Schraubenfedern und Stabilisatoren vorn und hinten	•
BREMSEN	
4 Scheibenbremsen (vorne innenbelüftet), mit ABS	•
REIFEN/FELGEN	
Reifengröße	205/55 R 15
Felgengröße	6,0 JJ x 15
ABMESSUNGEN	
Länge/Breite/Höhe in mm	4710 x 1780 x 1390
Radstand in mm	2715
Spurweite vorn/hinten in mm	1515/1500
Kofferraumgröße nach VDA-Norm in Litern	436
Lenkradumdrehung (Anschlag/Anschlag)	3,2
Wendekreis in m	11,8
Bodenfreiheit in mm	96
GEWICHTE²⁾	
Leergewicht in kg Schaltgetriebe/Automatikgetriebe	1385/1410
Zulässiges Gesamtgewicht in kg Schaltgetriebe/Automatikgetriebe	1905

Angaben über technische Daten, Lieferumfang, Aussehen und Maße der Fahrzeuge entsprechen den zum Zeitpunkt der Drucklegung vorhandenen Kenntnissen und beziehen sich auf die deutsche Spezifikation.

¹⁾ Die Differenzen zwischen den Verbrauchsangaben gemäß Richtlinie 93/116/EWG und gemäß Richtlinie 80/1268/EWG ergeben sich ausschließlich aus unterschiedlichen Prüfbedingungen. Die jeweiligen spezifischen Verbräuche der Motoren sind gleich.

²⁾ Gewichtsänderung aufgrund anderer Ausstattung möglich, Leergewicht gemessen nach 91/20/EWG, d. h. einschließlich 75 kg für Fahrer und Gepäck.



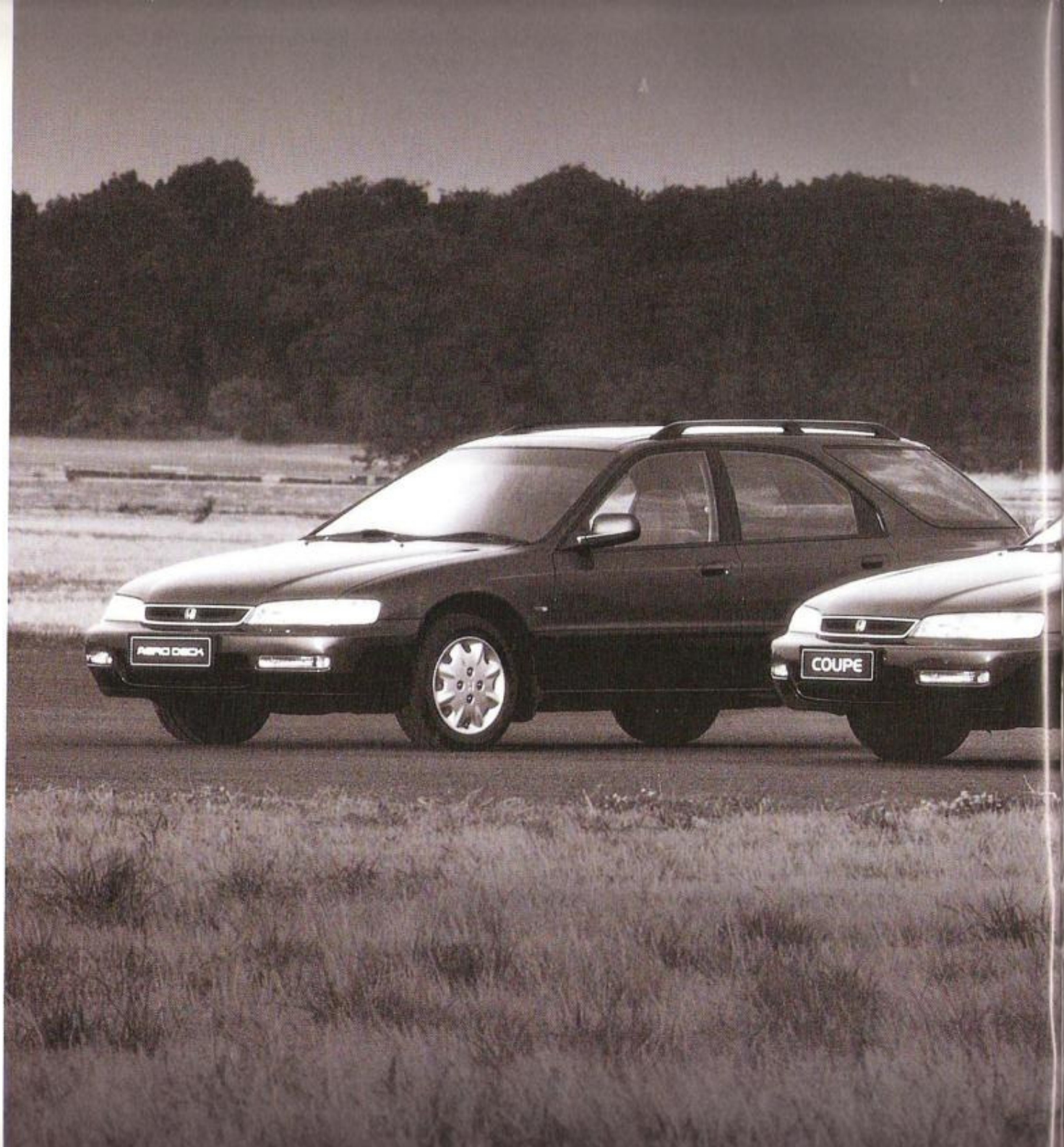
Airbag Fahrer-/Beifahrerseite	•
Geschwindigkeitsregelanlage	•
Servolenkung	•
AUSSEN	
Aluminiumfelgen	•
Außenspiegel, elektrisch verstellbar und beheizt	•
Colorverglasung	•
Metallic-/Pearl-Lackierung (gem. Farbkarte)	•
Motorantenne	•
Nebelschlussleuchte	•
Schiebedach, elektrisch bedienbar	•
Seitenaufprallschutz	•
Stoßfänger, in Wagenfarbe lackiert	•
INNEN	
Einstiegshilfe Beifahrerseite	•
Fahrersitz, elektr. höhenverstellbar	•
Fensterheber, elektrisch bedienbar	•
Je zwei Dreipunkt-Automatikgurte vorn und hinten, ein Statik-Beckengurt hinten	•
Klimaanlage, FCKW-frei	•
Kopfstützen vorn, verstellbar	•
Kofferraum, von innen entriegelbar	•
Lederausstattung	•
Lenkrad, höhenverstellbar	•
Rückbank, umklappbar (100 %)	•
RDS-Stereo-Cassettenradio, Lautsprecher: 2 vorn/2 hinten/2 Hochtöner	•
Türöffnungssystem, schlüssellos	•
Umlufschaltung	•
Wegfahrsperre, im Schlüssel integriert	•
Zentralverriegelung	•
INSTRUMENTE	
Drehzahlmesser	•
Kraftstoffreserveleuchte	•
Lichtabschaltung mit Warnsignal	•
Scheinwerferverstellung	•

• - Serienausstattung ◦ - Option

Der feine Unterschied

Zweckmäßigkeit und Stil scheinen sich oft gegenseitig auszuschließen. Häufig geht bei der Entwicklung neuer Autos das eine auf Kosten des anderen. Das Accord Coupé beweist, daß man es besser machen kann.

Wer auf anspruchsvolles Design, innovative Technologie und Eigenständigkeit Wert legt, wird das Accord Coupé zu schätzen wissen. In ihm steckt ein gutes Stück „Spirit of Honda“. Das bedeutet ein permanentes Streben nach Verbesserung. Wir geben uns nicht mit dem Zweitbesten zufrieden und engagieren uns auf allen Ebenen der Produktion für jedes noch so kleine Detail. Herausgekommen ist ein Coupé, das sich durch Fahreigenschaften, Eleganz, Sportlichkeit und Funktionalität von seiner Klasse abhebt. In ihm steckt Hondas Motorentechnik, die Leistung, Wirtschaftlichkeit und unverwechselbare Fahrkultur bietet. Im Accord Coupé finden Sie alles, was Sie von einem Coupé erwarten. Und einiges mehr. Das ist Honda.

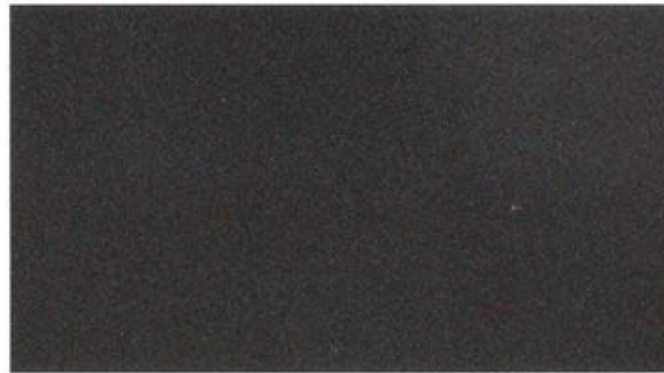
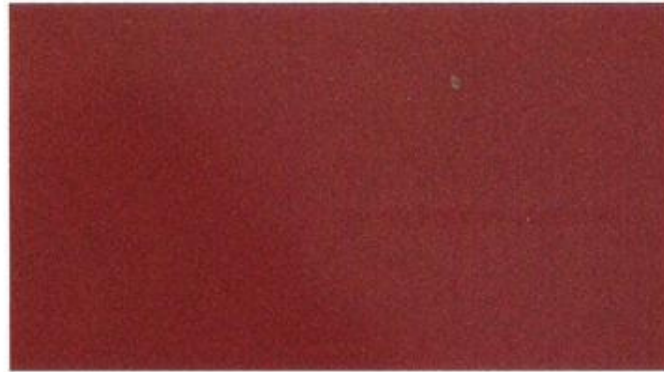


Digitized by





Die Farben



Oben links: Bordeaux Rot Pearl (R-78P)

Unten links: Nightshade Grau Pearl (NH-577P)

Oben rechts: Sage Grün Metallic (G-77M)

Unten rechts: Eucalyptus Grün Pearl (G-83P)

Ihr Honda-Vertragshändler

Automobil-Service GmbH
Hauptstraße 166
63008 Offenbach
Tel. 0745 14 130-0, Fax 130-25

Druck 01/96 2603121

2 Jahre Garantie ohne km-Begrenzung; 3 Jahre Lackgarantie; 6 Jahre Korrosionsschutzgarantie. Es ist möglich, daß der Fahrzeughersteller Ausstattung und technische Daten ändert. Sämtliche in diesem Prospekt enthaltenen Angaben entsprechen den zum Zeitpunkt der Drucklegung vorliegenden Informationen (Druckfehler und Irrtümer vorbehalten) und dienen nur der Vorabinformation. Bitte besprechen Sie beim Fahrzeugkauf alle Details mit Ihrem Honda-Vertragshändler.

Honda Deutschland GmbH
Sprendlinger Landstraße 166, Postfach 10 08 64
63008 Offenbach
Telefon: (0 69) 83 09-0, Fax: (0 69) 83 20 20, Btx: * HONDA #



HONDA