



KOMFORT UND FAHRVERGNÜGEN  
IN ALLEN VARIANTEN.

# H O N D A   A C C O R D

A E R O   D E C K   ■   C O U P E



HONDA



DER HONDA ACCORD AERO DECK,  
EINE ECHE KOMPI-LIMOUSINE.



Ob für die Familie, die Freizeit oder berufliche Zwecke, der Accord Aero Deck bietet genügend Raum. Die große Ladekapazität und das sportliche Leistungsprofil machen diesen Wagen einzigartig. Unter der Haube arbeiten 16 Ventile. Der 2-Liter-Motor mit 100 kW (136 PS) hat eine obenliegende Nockenwelle und ist mit dem PGM-FI-Einspritzsystem von Honda ausgerüstet.



## LUXUS UND GERÄUMIGKEIT. SPORTLICHKEIT UND FAHRVERGNÜGEN.

**Fünf Personen** finden im elegant gestalteten Innenraum des Accord Aero Deck bequem Platz. Praktische Details wie die im Verhältnis 60/40 geteilte Rückbank, die leicht zu öffnende Heckklappe und die niedrige Ladekante sorgen für wirklichen Komfort. Außerdem läßt sich der Kofferraum durch das Umklappen der Bank von 430 auf 739 Liter\* vergrößern.



\*gemessen nach VDA-Norm, Unterkante Fensterlinie

### 2.0i LS Grundausrüstung

- ABS
- Abdeckrolle für Ladefläche
- Airbag (Fahrer- und Beifahrerseite)
- Außenspiegel, elektr. verstellbar
- Dachreling
- Fahrersitz, elektr. höhenverstellbar
- Fensterheber, elektr. bedienbar
- Heckscheibe und die zwei hinteren Seitenscheiben abgedunkelt
- 4 Lautsprecher
- Lenkrad, höhenverstellbar

- Metallic-/Pearl-Lackierung (gem. Farbangebot)
- Radiovorbereitung mit Motorantenne
- Rücksitzlehne, umklappbar (60/40)
- Schiebedach, elektr. bedienbar
- Seitenaufprallschutz
- Servolenkung
- Wegfahrsperre, im Schlüssel integriert
- Zentralverriegelung

### 2.0i ES Serienausstattung

zusätzlich zur 2.0i LS-Ausstattung

- Außenspiegel, beheizbar



Für ein entspanntes Fahren sorgen die komfortable Schaltung, das übersichtliche Cockpit, elektrische Fensterheber und die optimale Rundumsicht.



Das elektrische Schiebedach sowie die elektrische Zentralverriegelung gehören zur serienmäßigen Ausstattung.





DAS HONDA ACCORD COUPE,  
EINE SPORTLICHE ALTERNATIVE.



Das Accord Coupé überzeugt durch Styling, Komfort und großes Temperament. Seine stilistische Raffinesse zeigt sich in der flachen Linienführung, der geschmeidig geschnittenen Silhouette und dem kurzen, hohen Heck. Sein 2,2-Liter-Vierzylinder ist in Kraftentfaltung und Drehmoment über den gesamten Leistungsbereich perfekt ausbalanciert. Ob auf der Autobahn oder in der Stadt, das Accord Coupé verspricht Fahrvergnügen.



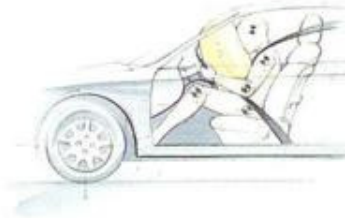
## MIT SICHERHEIT GUT FAHREN.

**Zum hohen Komfort** der Innenausstattung gehört ungewöhnlich viel Beinfreiheit – auch für die Insassen im hinteren Bereich. Das übersichtliche Cockpit ermöglicht ein optimales Ablesen und Bedienen der Instrumente. Servolenkung und Geschwindigkeits-Regelanlage sorgen für entspannte Fahrfreude.

Die serienmäßige Lederausstattung macht auch lange Fahrten im Coupé zum Genuß.



Hohe Sicherheit bieten die serienmäßigen Airbags für Fahrer und Beifahrer, das elektronische ABS und die robuste, steife Karosserie.



■ Die Double-Wishbone-Einzelradaufhängung ermöglicht ein leichtes Handling und optimiert das Fahrverhalten.

### Serienausstattung

- ABS
- Airbag Fahrer-/Beifahrerseite
- Außenspiegel, elektr. verstellbar/beheizbar
- Bremskraftverstärker
- Color-Verglasung
- Double-Wishbone-Einzelradaufhängung
- Drehzahlmesser
- Einstieghilfe Beifahrerseite
- Fahrersitz, elektr. höhenverstellbar
- Fensterheber, elektr. bedienbar
- Geschwindigkeits-Regelanlage
- Honda Stereo-Cassettenradio mit RDS
- Klimaanlage, FCKW-frei
- Kofferraum und Tankklappe, von innen entriegelbar
- Kraftstoffreserveleuchte
- 6 Lautsprecher
- Lederausstattung
- Leichtmetallfelgen
- Lenkrad, höhenverstellbar
- Lichtabschaltung mit Warnsignal
- Metallic-/Pearl-Lackierung (gem. Farbangebot)
- Mittelkonsole vorn mit Armlehne
- Motorantenne
- Quarzuhr, digital
- Rücksitzlehne, umklappbar
- Scheibenbremsen, rundum
- Schiebedach, elektr. bedienbar
- Schlüsselloses Türöffnungssystem
- Seitenaufprallschutz
- Servolenkung
- Stoßfänger, in Wagenfarbe lackiert
- Umluftschaltung
- Warnleuchte für geöffnete Türen
- Wegfahrsperre, im Schlüssel integriert
- Zentralverriegelung



HONDA ACCORD AERO DECK	2.0i LS	2.0i ES
------------------------	---------	---------

MOTOR		
-------	--	--

Zylinder/Hubraum	4/1.997 cm <sup>3</sup>	4/1.997 cm <sup>3</sup>
Leistung kW (PS)/min <sup>-1</sup> 1)	100 (136)/5.600	100 (136)/5.600

FAHRLEISTUNGEN		
----------------	--	--

Höchstgeschwindigkeit 2)	192 km/h	192 km/h
Beschleunigung: 0-100 km/h 2)	10,3 s	10,3 s

KRAFTSTOFFVERBRAUCH 3)		
------------------------	--	--

90 km/h / 120 km/h / Stadtverkehr 3)	7,2/8,9/11,0 l	7,2/8,9/11,0 l
Städtisch / Außerstädtisch / Kombiniert 4)	12,5/7,5/9,4 l	12,5/7,5/9,4 l

1) gemessen nach 80/1269/EWG 2) Schaltgetriebe 3) gemessen nach 80/1268/EWG 4) gemessen nach 93/116/EWG

HONDA ACCORD COUPE	2.2i ES
--------------------	---------

MOTOR	
-------	--

Zylinder/Hubraum	4/2.156 cm <sup>3</sup>
Leistung kW (PS)/min <sup>-1</sup> 1)	110 (150)/5.600

FAHRLEISTUNGEN	
----------------	--

Höchstgeschwindigkeit 2)	207 km/h
Beschleunigung: 0-100 km/h 2)	8,8 s

KRAFTSTOFFVERBRAUCH 3)	
------------------------	--

90 km/h / 120 km/h / Stadtverkehr 3)	7,1/8,5/11,2 l
Städtisch / Außerstädtisch / Kombiniert 4)	12,9/7,7/9,6 l

HONDA ACCORD AERO DECK	2.0i LS	2.0i ES
------------------------	---------	---------

Sherwood Grün Pearl (G78P)	●	●
Nightshade Grau Pearl (NH577P)	●	●
Bordeaux Rot Pearl (R78P)	●	●
Sage Grün Metallic (G77M)	●	●

HONDA ACCORD COUPE	2.2i ES
--------------------	---------

Sage Grün Metallic (G77M)	●
Bordeaux Rot Pearl (R78P)	●
Eucalyptus Grün Pearl (G83P)	●
Nightshade Grau Pearl (NH577P)	●

2 Jahre Garantie ohne km-Begrenzung; 3 Jahre Lackgarantie; 6 Jahre Korrosionsschutzgarantie. Es ist möglich, daß der Fahrzeughersteller Ausstattung und technische Daten ändert. Sämtliche in diesem Prospekt enthaltenen Angaben entsprechen den zum Zeitpunkt der Drucklegung vorliegenden Informationen (Druckfehler vorbehalten) und dienen nur der Vorabinformation. Bitte besprechen Sie beim Fahrzeugkauf alle Details mit Ihrem Honda-Vertrahändler.

