

# HONDA ACCORD

---

Limousine

Rundherum ein Meisterwerk





# Die Honda Accord Limousine jeden Kilometer neu genießen

Diese außergewöhnlich schöne Limousine hat jetzt noch mehr an Attraktivität gewonnen.

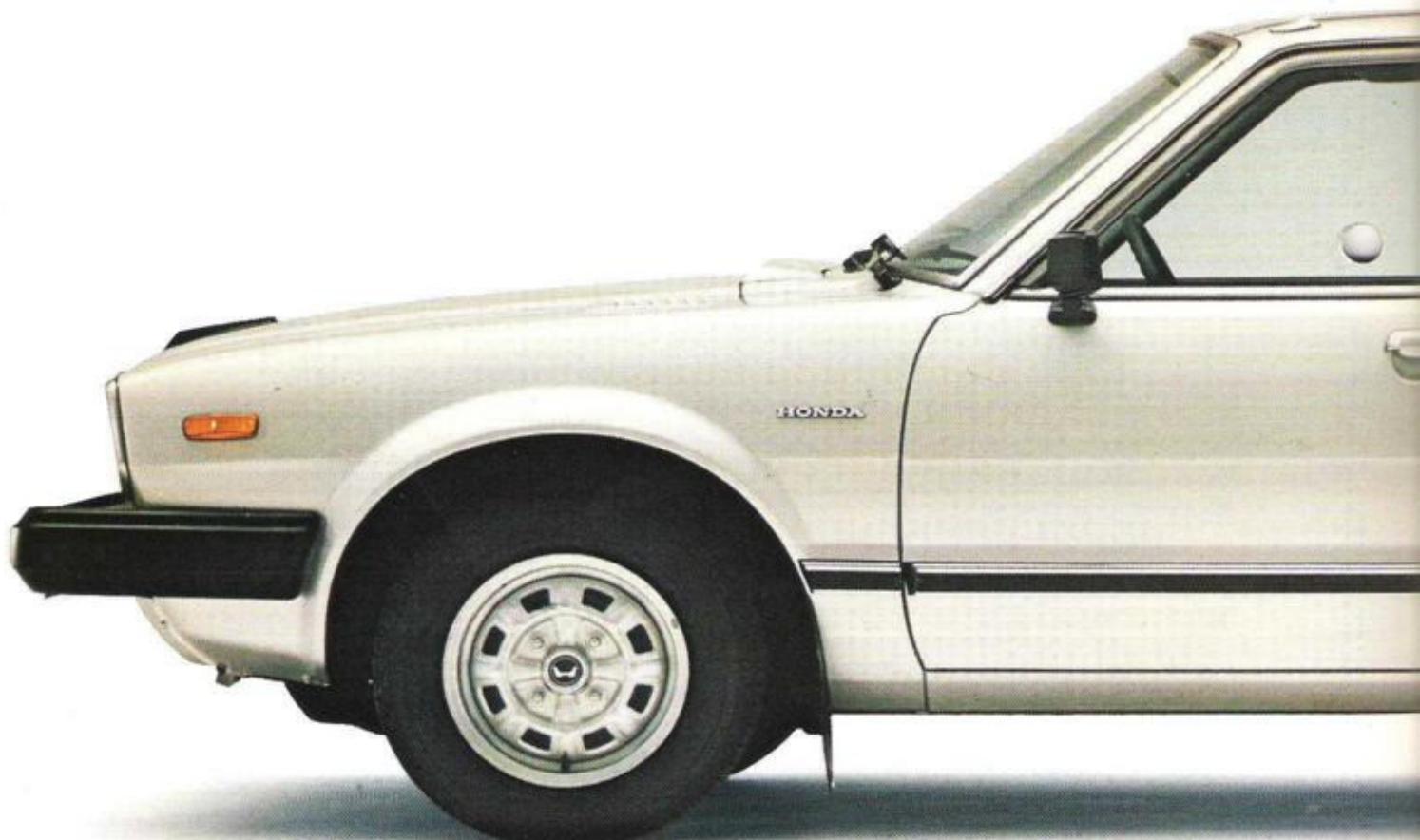
Zu der sprichwörtlichen Honda-Qualität kommen in der Luxus-Version neue, überragende Ausstattungsmerkmale, die der Honda Accord Limousine in ihrer Klasse eine unverwechselbare Position verleihen:

- Servolenkung
- elegante Stoffpolsterung
- Digitaluhr
- Einstiegsleuchten in allen Türen
- elektrisch bedienbare Antenne für das eingebaute UKW/MW-Radio

**HONDA**  
**ACCORD**

Limousine

Rundherum ein Meisterwerk



**sine: Mit Honda Qualität  
ßen.**





<b>Serienmäßige Ausstattung</b>	HONDA Accord Limousine	HONDA Accord Limousine EX	<b>Serienmäßige Ausstattung</b>	HONDA Accord Limousine	HONDA Accord Limousine EX
<b>AUSSEN</b>			<b>Serienmäßige Ausstattung</b>		
Verbundglasfrontscheibe	●	●	2 Rückfahrscheinwerfer	●	●
Getönte Scheiben	●	●	Anschlußkabel für Nebelschlußleuchte	●	●
2 Stufen-Scheibenwischer mit zusätzlicher Intervallschaltung und elektrischer Scheibenwaschanlage	●	●	Beleuchtete Heizungsarmatur	●	●
Stoßfänger mit Profildummiaufgabe und elastischen Stoßfängerecken	●	●	Helligkeitsregler für Armaturenbeleuchtung	●	●
Gummierte Stoßschutzleisten	●	●	Kofferraumbeleuchtung automatisch über Schloßkontakt	●	●
Schmutzfänger vorn und hinten	●	●	Handschuhfachbeleuchtung	●	●
Plastik-Radkästeneinsätze vorn	●	●	Einstiegleuchten in allen Türen	●	●
Verchromtes Auspuffendrohr	●	●	<b>ELEKTRIK</b>		
Metallic-Lackierung	●	●	Drehstromlichtmaschine 600 Watt	●	●
Versenkbare Dachantenne elektrisch bedienbar	●	●	Kontaktlose Transistor-Spulenzündung	●	●
<b>INNEN</b>			Heizbare Heckscheibe	●	●
Radio UKW/MW	●	●	Doppelklanghupe	●	●
Sicherheitsindikator für nicht korrekt geschlossene Türen und defekte Bremsleuchten, Wartungsintervallanzeige für Öl-, Ölfilterwechsel und periodischen Reifen austausch	●	●	Zigarettenanzünder	●	●
Kontrolleuchte für Handbremse, Bremsflüssigkeitsstand, Choke, Kraftstoffreserve	●	●	<b>WEITERE AUSSTATTUNG</b>		
4 Speichen-Sportlenkrad mit großer Prallfläche	●	●	Elektromagnetische Kraftstoffpumpe	●	●
Verkleidete Automatikgurte vorn	●	●	Hydraulische Kupplungs betätigung	●	●
3 Punkt-Statik-Gurte hinten	●	●	Antriebswellen mit homokinetischen Gelenken	●	●
2 integrierte Kopfstützen hinten	●	●	Bremssystem in diagonaler Anordnung mit Druckminderventilen für die Hinterradbremmen	●	●
Höhenverstellbare Kopfstützen vorn	●	●	Scheibenbremsen vorn	●	●
Kindersicherung an den hinteren Türen	●	●	Simplex-Trommelbremsen hinten	●	●
Abblendbarer Innenspiegel	●	●	Unterdruck-Bremskraftverstärker	●	●
3-stufiges Lüftungsgebläse	●	●	Stahlgürtelreifen (schlauchlos)	●	●
4 verstellbare Luftdüsen	●	●	Sportfelgen 4 1/2 J x 13	●	●
2 Luftdüsen für die hintere Fußraumbeheizung	●	●	Kurvenstabilisator vorn	●	●
Belüftungsdüsen für die Seitenscheiben	●	●	Servolenkung	●	●
2 vom Belüftungssystem unabhängige Frischluftklappen	●	●	<b>Technische Daten:</b>		
Elektronischer Drehzahlmesser	●	●	Motor:	Wassergekühlter 4-Zyl. 4-Takt-Motor, vorne querstehend: obenliegende Nockenwelle (OHC). Bohrung/Hub: 77 x 86 mm, Hubraum: 1590 cm <sup>3</sup> , Verdichtungsverhältnis: 8,4:1, Frontantrieb 59 kW (80 PS) bei 5300/min. Max. Drehmoment 126,5 Nm (12,9 kpm) bei 3500/min.	
Tageskilometerzähler	●	●	Leistung (DIN):	2-Stufen-Fallstromvergaser	
Quartzuhr	●	●	Vergaser:	Auf die Vorderräder über Doppelgelenk-Antriebswellen	
Kühlwassertemperatur-Anzeige	●	●	Antrieb:	Schaltgetriebe: Vollsynchronisiertes 5-Gang-Getriebe mit Knüppelschaltung, Hondamatic*): 3 Vorwärtsgänge mit Drehmomentwandler	
Kraftstoffstandanzeige	●	●	Getriebe:	Einscheiben-Trockenkupplung bei Schaltgetriebe	
Ruhesitze	●	●	Kupplung:	Leichtgängige, exakt arbeitende Zahnstangenlenkung, Servolenkung im EX-Typ	
Luxus-Velours-Polsterung	●	●	Lenkung:	2-Kreis-Bremsanlage mit pneumatischem Bremskraftverstärker und Druckregelung für die Hinterradbremmen	
Velours-Stoffbezüge	●	●	Bremsen:	Scheibenbremsen	
Luxus-Velours-Türverkleidung	●	●	vorn:	Trommelbremsen	
Teppichboden	●	●	hinten:	Alle 4 Räder einzeln aufgehängt	
Ablagefach in der Schalthebelkonsole	●	●	Radaufhängung:	Einzelradaufhängung mit Querlenkern und Federbeinen (McPherson), Querstabilisator	
Zeitschriftenablage an den vorderen Rückenlehnen	●	●	vorn:	Einzelradaufhängung mit Querlenkern und Federbeinen (McPherson)	
Armlehnen an allen vier Türen	●	●	hinten:	Höchstgeschwindigkeit, Schaltgetriebe: 160 km/h, Hondamatic: 150 km/h	
Mittelarmlehne hinten	●	●	Fahrleistung:	Schaltgetriebe: von 0 auf 100 km/h in 13,5 sec.	
Bequemer Kofferraumöffner, bedienbar vom Fahrersitz	●	●	Beschleunigung:	Schaltgetriebe: 67 dB (A),	
2 Ablagefächer im Kofferraum links und rechts	●	●	Standgeräusch:	Schaltgetriebe: 71 dB (A),	
Kofferraumboden und Seitenfächer verkleidet	●	●	Fahrgeräusch:	Schaltgetriebe: 6,8 l/100 km (bei 90 km/h) (DIN 70 030, Blatt 1)	
Seitlich schwenkbare Sonnenblenden	●	●	Kraftstoffverbrauch:	Normalbenzin (DIN 51600)	
Haltegriffe vorn und hinten	●	●	Kraftstoff:	Länge: 4345 mm, Breite: 1620 mm, Höhe: 1360 mm	
Make-up-Spiegel	●	●	Maße:	2380 mm	
Aschenbecher vorn, 3 zusätzlich beleuchtete Aschenbecher in den Türen	●	●	Radstand:	95 mm (beladen)	
Parkgroschenbox	●	●	Bodenfreiheit:	5	
<b>BELEUCHTUNG</b>			Sitzplätze:	935 kg	
4 Halogenscheinwerfer	●	●	Leergewicht:	1390 kg	
			Zul. Gesamtgew.:	455 kg	
			Zuladung:	ungebremst: 450 kg bei 16% Steigung	
			Zul. Anhängelast:	gebremst: 800 kg bei 16% Steigung	
			Elektrische Ausrüstung:	Drehstromlichtmaschine, 12 V 50 A	
			Bereifung:	Batterie: 12 Volt (47 Ah)	
				vorn und hinten 155 SR 13 schlauchlos Stahlgürtelreifen	

1 Jahr Garantie ohne km-Begrenzung. Änderungen der technischen Daten, Preise und Ausstattungen jederzeit vorbehalten.